



富士川町役場職員採用案内



富士川町とは

- ▶ 甲府盆地の南西端に位置
- ▶ 東に日本三大急流の富士川が流れ、西に山梨百名山の櫛形山や源氏山など2,000m級の山々がそびえる自然豊かなまち
- ▶ 四季折々の自然を楽しめる

さくらの名所百選の地 大法師公園の桜、
小室山妙法寺のあじさい、
高山植物の宝庫である櫛形山、
新緑と紅葉の名所の大柳川溪谷、
冬のダイヤモンド富士





役場の仕事

- ▶ 住民の生活を支える
- ▶ 地域の未来を創る
- ▶ 部署は全部で16課



主な仕事と部署

- ▶ 町の政策や財政の仕事
例) 政策秘書課→町の政策や広報
財 務 課→町の条例や財政、役場の人事
- ▶ 窓口で住民と接する仕事
例) 町民生活課→戸籍や生活環境
税 務 課→税金や納税の相談
福祉保健課→住民の健康や介護の相談
- ▶ 生活インフラに関する仕事
例) 土木整備課→道路の管理や工事
上下水道課→上下水道の管理や工事



働く環境



令和4年12月 新庁舎竣工
バリアフリー完備、自然光あふれる設計
執務室も広く、快適な環境で勤務できます



富士川町職員の魅力・やりがい



- ▶ 住民と近い距離での業務
 - ・厳しい声も受けますが、感謝の声もたくさんいただけます
- ▶ 概ね3年で部署を異動
 - ・多様な経験を積むことができます
 - ・多くの職員と関わることで相談しやすい関係が築きやすいです
- ▶ 地域の行事や文化活動への参加
 - ・住民と近い距離で関わることで町をよく知る機会になります



令和8年度 募集職種と応募要件

採用予定職種	試験区分	第一次試験日	募集期間 (開始時期)	締切時期	採用予定者数	初任給 (月額)
事務職Ⅰ	上級 (大学卒程度)	7/12	5/20	6/4	若干名	232,000円
土木職Ⅰ					若干名	
保健師職	若干名					
保育士職	-				若干名	213,100円

採用予定職種	試験区分	第一次試験日	募集期間 (開始時期)	締切時期	採用予定者数	初任給 (月額)
事務職Ⅰ	上級 (大学卒程度)	9/20	7/30	8/14	若干名	232,000円
土木職Ⅰ					若干名	
保健師職	若干名					
事務職Ⅱ	初級 (高校卒程度)				若干名	200,300円
土木職Ⅱ		若干名				

選考方法

職種	第一次試験	第二次試験
事務職	筆記試験（教養試験、事務適正検査、性格特性検査）	論述試験 口述試験 (事務職のみ) 集団討論試験
事務職以外	筆記試験（専門試験、事務適正検査、性格特性検査）	



求める職員像

- 信頼される職員
- チャレンジする職員
- コスト意識を持った職員
- 組織目標達成にまい進する職員
- 時代変化に柔軟に対応できる職員

福利厚生・働きやすさ

勤務時間	月曜日から金曜日 午前8時30分から午後5時15分（1時間休憩）	業務によって変動あり
休暇制度	年次有給休暇、傷病休暇、特別休暇（夏季休暇、婚姻休暇、分娩休暇、配偶者出産休暇、男性の育児参加休暇、学校行事参加休暇、忌引など）、育児休業、部分休業など	有給休暇：年20日付与 ※1年目は年15日付与
手当	扶養手当、住居手当、通勤手当、時間外勤務手当、期末勤勉手当（賞与）など	条件により支給
昇給	年1回	
賞与	年2回（6月、12月）	
健康管理	職員健康診断（年1回）、ストレスチェック調査、職員相談（メンタルヘルス、ハラスメント等）など	
研修制度	①新任研修、階層研修、能力開発研修 ②庁内職員研修	①山梨県市町村職員研修所 ②町独自
配属・異動・昇任	異動：概ね3年を目安に異動希望調査を参考に検討 昇任：年齢、経験年数、人事評価（能力、業績評価）に基づく	異動希望調査は年1回実施



富士川町の魅力やゆずにゃんの活動をぜひ見てにゃ



↑富士川町ホームページ



↑富士川町Instagram



↑ゆずにゃんのX



問い合わせ先

富士川町役場 財務課 人事給与担当

☎0556-22-7201

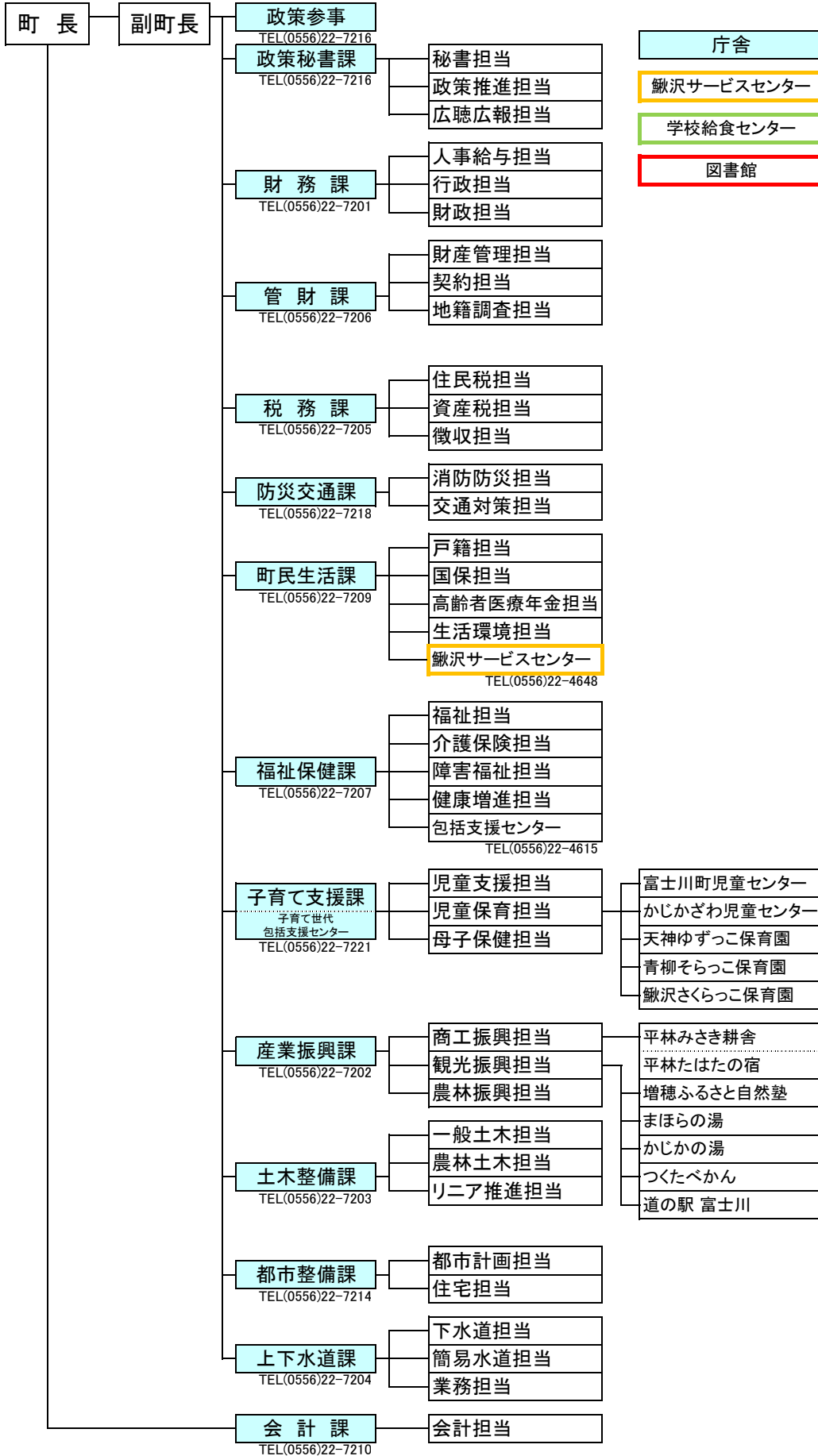


富士川町役場の若手職員

みなさんと一緒に働けるのを楽しみにしています

富士川町組織図

(令和8年4月1日)



富士川町組織図

