

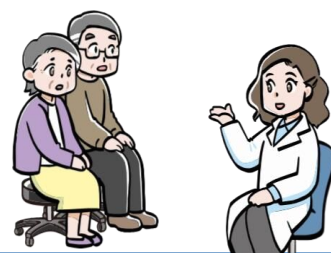
「すぐに病院に行った方がよいか」や「救急車を呼ぶべきか」、
悩んだりためらわれた時は、**救急安心センターやまなしへ**
7119 (IP電話、ダイヤル回線からは、055-223-1418)

山梨大学医学部附属病院 初期救急医療センター

急な病気やケガの救急診療

診療時間 18時～23時 (受付は22時30分まで)

☎ 055-273-1122



診療案内

診療科

内科、外科、眼科(オンコール対応)の軽症患者の診療

※小児科、産婦人科、歯科を除く

ただし、子どもであっても、ケガなどは対応できる場合があります
ので、迷うときは初期救急医療センターにお問い合わせください。

事前連絡のお願い

受診の際は、事前に初期救急医療センターへ
電話連絡のうえ、お越しく下さい。

センター受付電話番号 ☎055-273-1122

診療時間

毎日 18時～23時

(受付時間 18時～22時30分)

※土日祝日、年末年始も診療を行います。

ご注意

- ▶ 事前の電話や診察の結果、**入院や精査が必要となる場合は、その日の当番病院(二次救急病院)を紹介**しますので、予め御了承ください。
- ▶ 初期救急医療センターは応急処置が中心となります。**引き続き治療が必要となる場合は、翌日以降、かかりつけ医など地域の医療機関での受診をお願いします。**

受付電話番号・
ホームページ

☎055-273-1122

<https://www.hosp.yamanashi.ac.jp/>

住所

山梨大学医学部附属病院
〒409-3898 中央市下河東1110

本事業に関する
問い合わせ先

山梨県救急医療事業推進委員会
(山梨県福祉保健部医務課内)
☎055-223-1483

当センター



初期救急医療センターは、山梨県と県内27市町村の共同事業として運営されています。