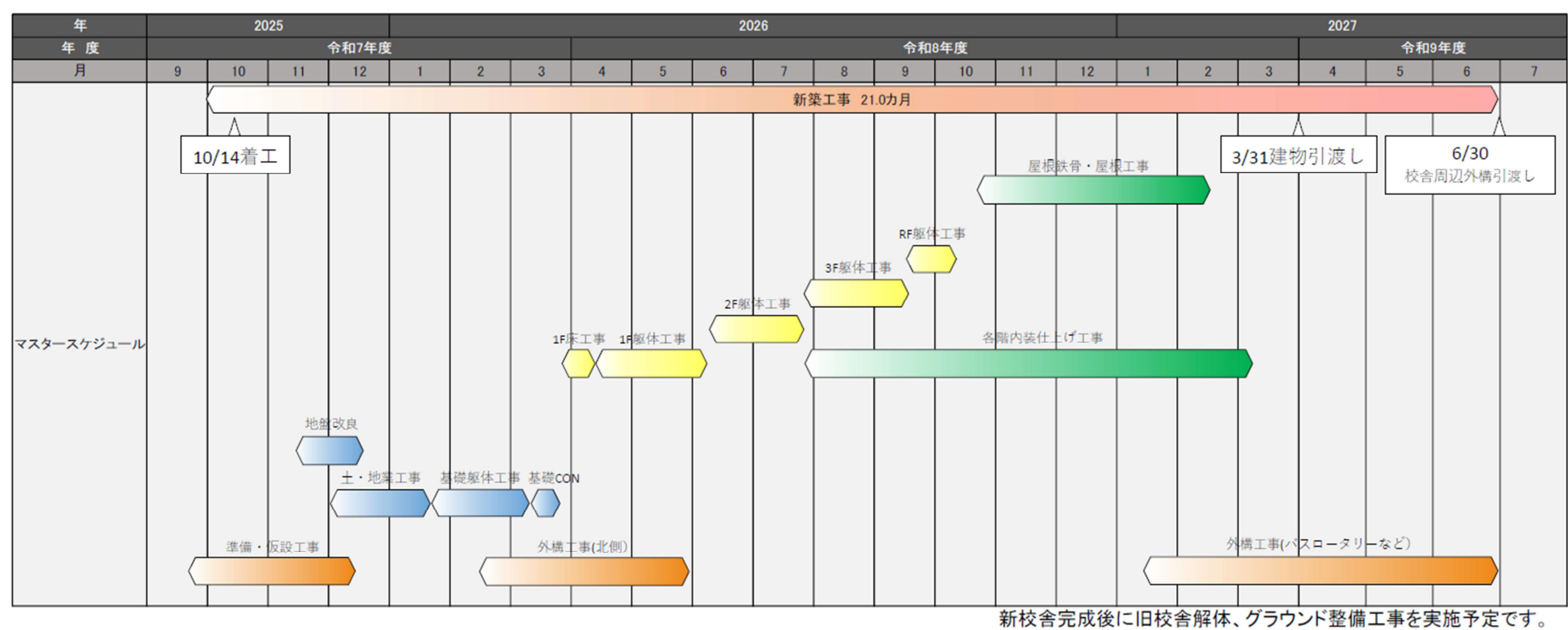


■新校舎建設工事の工程表

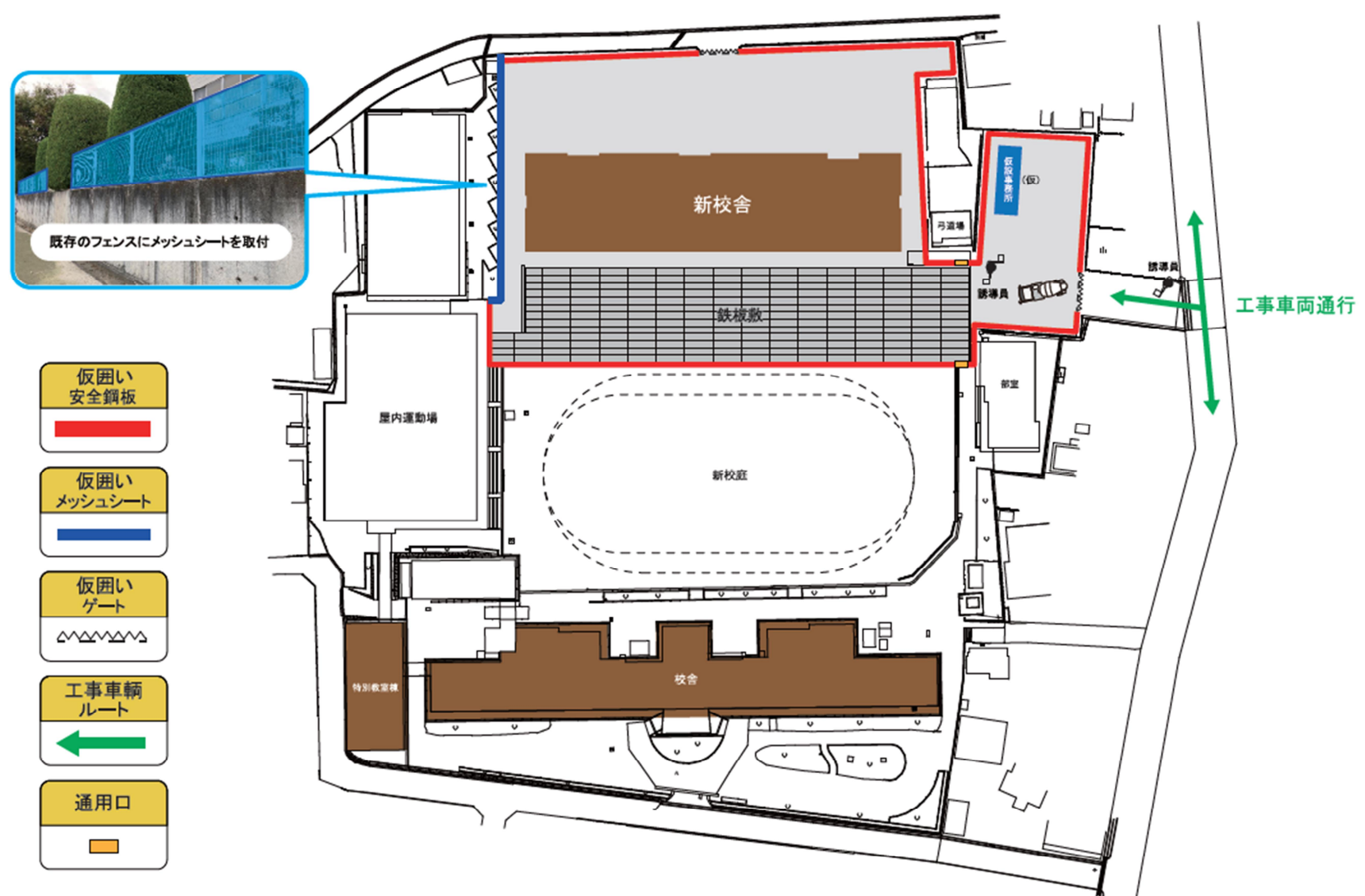


令和7年10月23日 安全祈願祭・起工式

- ・地盤改良 ・土、地盤工事 ・基礎躯体工事 R7.11～R8.3
- ・校舎躯体工事（1階から屋上階） R8.4～R8.10
- ・内装工事 ・屋根工事 R8.8～R9.3
- ・外構工事（校舎北側、バスロータリー） R7.11～R9.6

令和9年 3月（予定） 建物引き渡し  
7月（予定） 現校舎から新校舎への引っ越し

■建設工事イメージ



（工事車両は原則、8m道路から出入りします。また、工事エリアには仮囲いを設置します）