

富士を望む天空の里

平林たはたの宿

冬の特別企画!



◆冬期特別料金（～3月31日まで）

宿泊棟A（4人定員）通常料金 12,000円～20,000円 ⇒ **特別料金 10,000円**

宿泊棟B（5人定員）通常料金 15,000円～25,000円 ⇒ **特別料金 12,500円**

…ご宿泊のお客様に、冬を満喫できる

2つの特別プランをご用意しました! …



① 凧づくり+
星空観察プラン



期間限定
体験料無料!

【実施日】 1月6日(土)・20日(土)
2月10日(土)・24日(土)
3月9日(土)・23日(土)

【特別価格】
宿泊料+2,000円
(餅米 2kg)



② 餅つきプラン

【実施日】 1月13日(土)・27日(土)
2月3日(土)・17日(土)
3月2日(土)・16日(土)・30日(土)

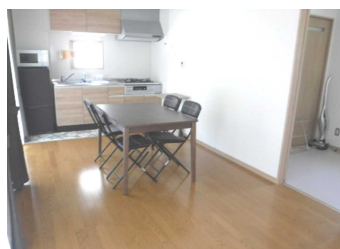
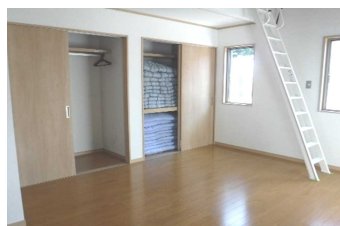
宿泊及び特別プランのお申し込み方法等詳細は、裏面をご確認ください。

山梨県 富士川町 運営:平林活性化組合

🍅 「平林たはたの宿」ってどんなところ？

標高750メートル、楕形山のすそ野に位置する富士川町平林地区は、美しい棚田越しに富士山を望むことができる絶景と、のどかな田園風景が魅力の里山集落です。

平林地区の美しいロケーションの中で、大自然を満喫できる農林業体験型の宿泊施設として、「平林たはたの宿」が令和4年4月にオープンしました。



【施設概要】

宿泊棟A ロフトなし 2棟 定員4名
ダイニング・キッチン(9.5帖)、洋間(8帖) バス、トイレ

宿泊棟B ロフトあり 2棟 定員5名
ダイニング・キッチン(9.5帖)、洋間(8帖)、ロフト(4帖)、バス、トイレ

【キッチン】

冷蔵庫、電子レンジ、ガスコンロ、炊飯器、掃除機、ヘアドライヤー、寝具、キッチン用品(なべ・やかん・フライパン・包丁・まな板等の調理器具、急須・茶碗・湯飲み・皿・はし等の食器類) ※バーベキューコンロを貸し出します。(有料・要予約) 食材は各自お持ち込みください。

【アメニティ】

フェイスタオル・ボディソープ・シャンプー・コンディショナー・歯ブラシは用意してあります。(無料) ※バスタオルはありませんので、ご持参ください。

【各自ご用意いただくもの】

食事・飲み物・調味料類はありませんので、各自お持ち込みください。

【その他】

たき火・花火・ペットの同伴は禁止です。バーベキューは指定場所のみ可。
定員以上の人数でのご利用を希望される場合は、ご相談ください。

注目ポイント!

宿泊棟前には、旧小学校の広いグラウンド、隣には**体育館**があり、スポーツやレクリエーションに最適です!

★**体育館は有料(要予約)**です。利用希望の方は宿泊予約時にお問い合わせください。

★**卓球、バドミントン**などの用具を貸し出します! **用具セット使用料 1回500円**



🍅 冬の特別企画について

平林たはたの宿は、農林業体験などを通して自然を満喫していただく宿泊施設です。農閑期の冬の期間は、食の体験や自然体験など、平林の冬の魅力を堪能していただく2つのプランを、1月~3月の毎週土曜日に企画しました。

① 凧づくり(凧あげ体験) + 星空観察プラン ⇒ **無料**

1月6日(土)・20日(土)、2月10日(土)・24日(土)、3月9日(土)・23日(土)

② 餅つきプラン ⇒ **餅米2kg 2,000円**

1月13日(土)・27日(土)、2月3日(土)・17日(土)、3月2日(土)・16日(土)・30日(土)

※体験開始時間は、ご宿泊予約時にお打ち合わせさせていただきます。

※上記日程以外の実施のご希望につきましては、ご相談ください。

※天候によってプラン内容を変更する場合がございます。

🍅 お問い合わせ・ご宿泊予約

● 運営に関するお問い合わせ

平林活性化組合
(平林交流の里「みさき耕舎」内)

電話 0556-22-0168
(9:00~16:00 火曜定休)

● ご宿泊予約専用電話

090-7160-9061
(9:00~18:00 火曜定休)

● キャンペーンに関するお問い合わせ

富士川町役場 産業振興課
農林振興担当

電話 0556-22-7202
(平日 8:30~17:15)

