

町民の皆様&町民の皆様からの紹介の方限定



# 平林たはたの宿

## ★優待宿泊キャンペーン★

富士山が望める棚田の里 富士川町平林地区に、昨年4月にオープンした「平林たはたの宿」は、里山の美しいロケーションの中で、心身をリフレッシュしながら、ゆったりとした時間を満喫できる宿泊施設です。この機会に、自然の尊さ、野菜を育てる喜び、「食」に対する学びなどを深めながら、充実した時間を過ごしてみませんか。

### ●宿泊棟 A (4人定員)

1泊 通常料金 12,000 円～20,000 円 ⇒ **10,000 円**

### ●宿泊棟 B (5人定員)

1泊 通常料金 15,000 円～25,000 円 ⇒ **12,500 円**

【キャンペーン期間】 4月5日(金)～6月30日(日)

※町民の皆様へのお願い 今回のキャンペーンは、町民の皆様と、町民の皆様からのご紹介により、ご予約された方が対象のキャンペーンです。ぜひ、たはたの宿の PR にご協力ください！

詳細は、裏面をご覧ください。

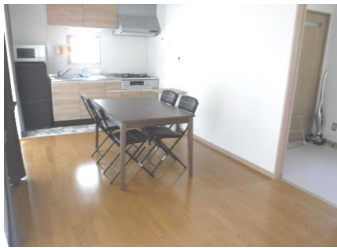
富士川町役場 産業振興課・平林活性化組合



## 🍅 「平林たはたの宿」ってどんなところ？

標高750メートル、楕円山のすそ野に位置する富士川町平林地区は、美しい棚田越しに富士山を望むことができる絶景と、のどかな田園風景が魅力の里山集落です。

平林地区の美しいロケーションの中で、大自然を満喫できる農林業体験型の宿泊施設として、「平林たはたの宿」が令和4年4月にオープンしました。



### 【施設概要】

宿泊棟A ロフトなし 2棟 定員4名  
ダイニング・キッチン(9.5帖)、洋間(8帖) バス、トイレ

宿泊棟B ロフトあり 2棟 定員5名  
ダイニング・キッチン(9.5帖)、洋間(8帖)、ロフト(4帖)、バス、トイレ

### 【キッチン】

冷蔵庫、電子レンジ、ガスコンロ、炊飯器、掃除機、ヘアドライヤー、寝具、キッチン用品(なべ・やかん・フライパン・包丁・まな板等の調理器具、急須・茶碗・湯飲み・皿・はし等の食器類) ※バーベキューコンロを貸し出します。(有料・要予約) 食材は各自お持ち込みください。

### 【アメニティ】

フェイスタオル・ボディソープ・シャンプー・コンディショナー・歯ブラシは用意してあります。(無料) ※バスタオルはありませんので、ご持参ください。

### 【各自ご用意いただくもの】

食事・飲み物・調味料類はありませんので、各自お持ち込みください。

### 【その他】

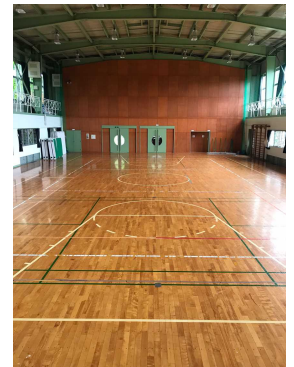
たき火・花火・ペットの同伴は禁止です。バーベキューは指定場所のみ可。  
定員以上の人数でのご利用を希望される場合は、ご相談ください。

### 注目ポイント！

宿泊棟前には、旧小学校の広いグラウンド、隣には**体育館**があり、スポーツやレクリエーションに最適です！

★**体育館は有料(要予約)**です。利用希望の方は宿泊予約時にお問い合わせください。

★**卓球、バドミントン**などの用具を貸し出します！ **用具セット使用料 1回500円**



## 🍅 今後も各種キャンペーンを企画しています！

平林たはたの宿では、野菜の栽培・収穫体験や棚田オーナー制度など、農業を「しっかり」体験できるコースをはじめ、どなたでも気軽に楽しめる農業体験や、四季折々、平林の自然を満喫できるキャンペーン企画を用意し、年間通して多くの皆様のご利用をお待ちしています。

●夏休み優待宿泊キャンペーン(育成会、子どもクラブ、小中学校、高校、大学のゼミなどが主催する子どもや学生を対象とした、宿泊学習、合宿、研修、親睦会等の行事での利用を対象にしたキャンペーン)

●冬の特別企画(冬を満喫していただくプラン ①風づくり+星空観察プラン ②餅つきプラン)

料金等詳細につきましては、たはたの宿ホームページをご確認ください。

※みさき耕舎の農業体験オーナー様は、特典として、いつでも特別料金(通常料金の最大50%引き)でお泊まりいただけます。(特別料金 A棟 10,000円・B棟 12,500円)

## 🍅 お問い合わせ・ご宿泊予約

### ●運営に関するお問い合わせ

平林活性化組合  
(平林交流の里「みさき耕舎」内)  
電話 0556-22-0168  
(9:00~16:00 火曜定休)

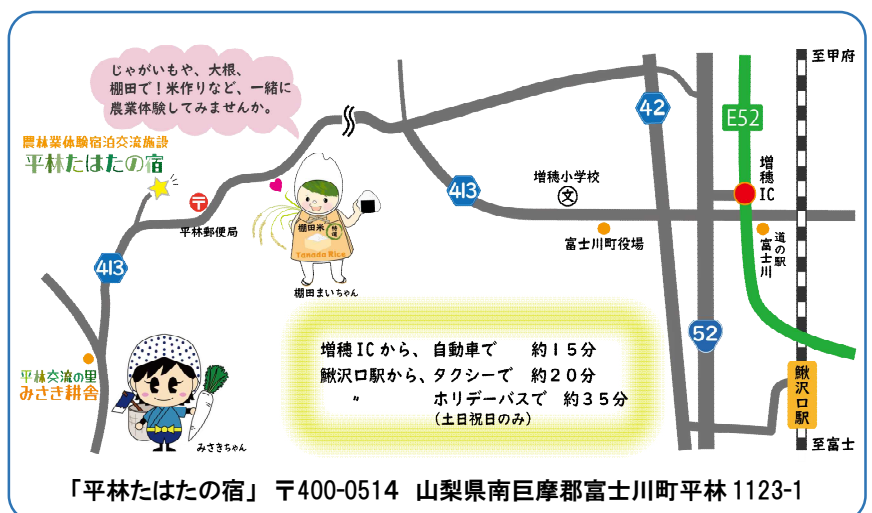
### ●ご宿泊予約専用電話

090-7160-9061  
(9:00~18:00 火曜定休)

詳細はホームページをご覧ください

<https://www.tahatanoyado.com>

予約は3か月前から可能です。キャンセルについては、規定により、キャンセル料金が発生する場合がございます。



「平林たはたの宿」 〒400-0514 山梨県南巨摩郡富士川町平林 1123-1