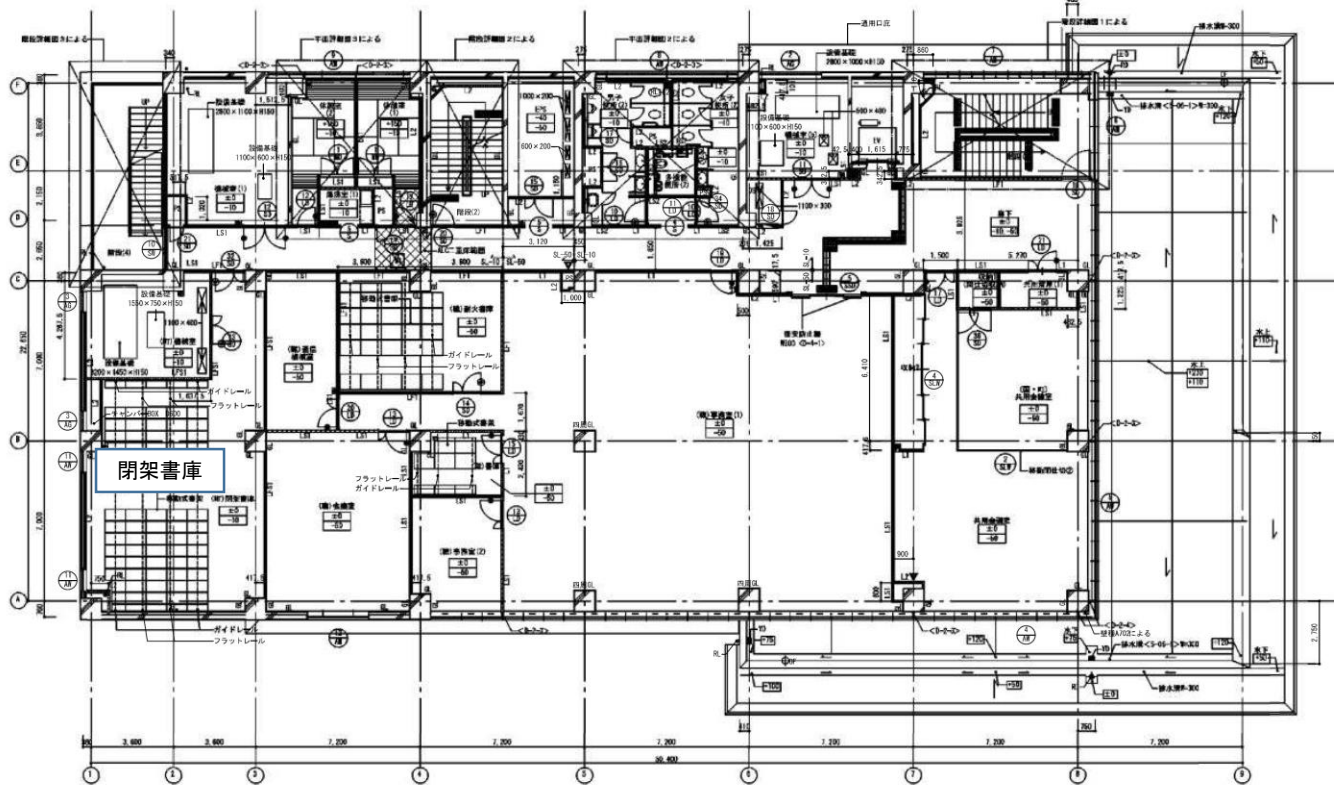


【富士川町立図書館2階平面図】

別紙3 レイアウト図



凡例	
②③	上段 柱上レベル 下段 スラブレベル (示より) 特記欄内・50以上上げレベル迄
◆R	ルーフドレン(標高 (特記なき限り100))
◆D	機置きドレン
◆	丸取付金物 (クローラ)
◆	オーバーフロー管
◆	ドアローザ(ストッ付き)
◆	ドアローザ(ストッなし)
■	消火器一体型室内消火栓 (備)
■	屋内消火栓 (備)
■	消火器BOX (40×40)
■	消火器スタンド
■	木製コーナガード (L×L)
▽	壁点検口 (300角) 下層L-300
▽	壁点検口 (250角) 下層L-300
—	振動線 区分なし
▶	振動線 壁固定
△	床点検口 (化粧蓋付)
△	床点検口 (化粧蓋なし)
○	マンホール、経路照、設備物取付 600φ
○	マンホール(600φ) 径 600φ 以下 マンホール(400φ) 径 400φ 以下 マンホール(300φ) 径 300φ 以下
○	床開口 (サイズは縮尺)
○	窓開口は柱束対応 開口仕様はS-403による
□	ALC工法
■	注意喚起用床材/標準床材
□	雨水明 (外構図による)
■	庇
■	一階壁 (両面ボード張り) 2-2-1
■	一階壁 (片面ボード張り)
■	成層壁①
■	成層壁②
■	耐火壁
■	耐火遮音壁
□	柱軸寸
□	外壁防水・1/25訂編油仕様
(R)	別途工事
(電)	電気設備工事
(機)	機械設備工事
建築図記号 付注 (矢印方向は北を示す) 	

REVISIONS	



松田平田設計

project no.	
設計者	松田平田設計
監理者	松田平田設計
一筆書写	松田平田設計

富士川地方合同庁舎(仮称)(E2)建築その他工事	1-203
庁舎 2階平面図	019
開東地方整備局常務部	120