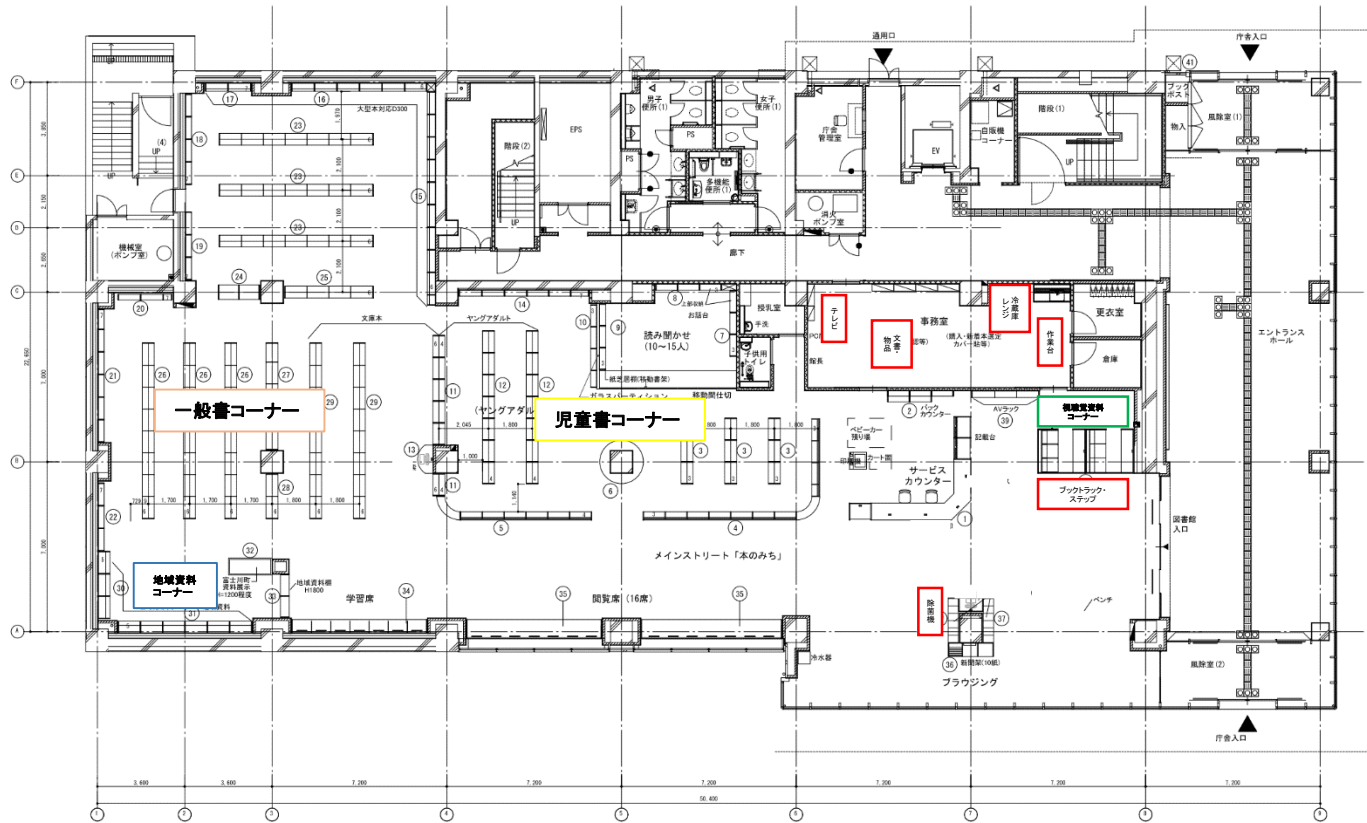


【富士川町立図書館1階平面図】

別紙3 レイアウト図



エリア	番号	品名	数量
サービスカウンター	1	カウンター	1台
	2	カウンターバック群	1台
児童書	3	上部展示付木製書架 直立横式3連2段+展示1段 (児童書)	3台
	4	木製書架 直立横式4連3段+7連3段+新刊背面展示 (児童書)	1台
	5	木製書架 直立横式6連3段+新刊背面展示 (児童書)	1台
	6	柱廻りテーブル	1台
	7	壁面上部収納付木製書架 直立横式3連2段+展示1段 (絵本)	1台
	8	指示板付木製書架 直立横式3連2段+展示1段 (絵本)	1台
	9	木製書架 直立横式3連2段+展示1段 (絵本)	1台
	10	木製書架 直立横式4連3段+展示1段 (絵本)	1台
	11	木製書架 5連+1連4段 (Y.A本) / 片面文庫用 5連+1連6段	1台
	12	木製書架 直立横式7連3段+展示1段 (Y.A本)	2台
ヤングアダルト	13	柱廻り読書台	1台
	14	壁面木製書架 直立横式6連7段	1台
	15	壁面木製書架 直立横式9.5連6段 (大型本2段+一般書4段)	1台
	16	壁面木製書架 直立横式6連6段 (大型本2段+一般書4段)	1台
	17	壁面木製書架 直立横式2連6段 (大型本2段+一般書4段)	1台
	18	壁面木製書架 直立横式4連7段	1台
	19	壁面木製書架 直立横式3連7段	1台
	20	壁面木製書架 直立横式2.5連7段	1台
	21	壁面木製書架 直立横式6連7段	1台
	22	壁面木製書架 直立横式3連7段	1台
	23	木金混合書架 直立横式7連6段	3台
	24	木製書架 直立横式2連6段/5段+片面下段引出付	1台
	25	木金混合書架 直立横式4連6段	1台
	26	木金混合書架 直立横式6連6段	3台
27	木金混合書架 直立横式4.5連6段	1台	
28	木金混合書架 直立横式2連6段	1台	
文庫本	29	木金混合書架 直立横式8連6段 (文庫本)	2台
地域資料	30	壁面木製書架 直立横式 3連5段 (地域資料)	1台
	31	壁面木製書架 直立横式 6連5段 (地域資料)	1台
	32	展示ケース	1台
	33	木製書架 横式2連5段	1台
学習席	34	窓際カウンターテーブル LED照明・仕切り付 7人掛け	1台
閲覧席	35	窓際カウンターテーブル LED照明付 7人掛け	2台
ブラウジング	36	木製新聞架 10紙 (毎日・パックスナバー)	1台
	37	木製雑誌架 横式6列3段 (18誌)	2台
	38	木製読書台	1台
インターネット席	39	壁面AVラック 横式3連7段	1台
	40	AVブース 間仕切り付 3人掛け×2	1式
ブックポスト	41	ブックポスト投入口	1台

revisions




松田平田設計

project no.	富士川町立図書館1階

富士川町立図書館1階	052

関東地方整備局管轄部

A-001