

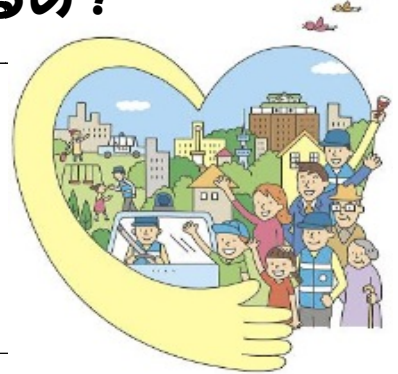
生活支援サポーター 募集

生活支援サポーターってどんなことをするの？

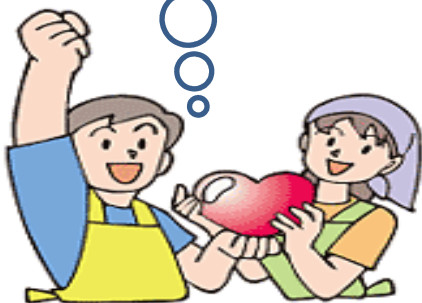


地域で支えを必要とする方の、ちょっとした困り事を支援する活動です。

誰もが住み慣れた場所で、安心して生活がおくれるよう、地域の方のちょっとしたお手伝いが必要です。



あいている時間に、ご自身の出来ることで、無理なく活動して行きます。



支援対象者（下記の方を支援します）

原則、身内等が町内にいない方で、一人暮らしの高齢者、高齢者世帯、障がい者世帯など、町内在住で支援を必要とする方。

※在宅での支援に限ります

活動例

- 草取り(自宅周辺)
- 買い物(代行)
- 季節の節目の手伝い
(大掃除や障子の張り替え、衣類の整理など)
- 電球の取り換え
- 網戸などの建具の修理
- その他、在宅で生活をしていく上で支障と認めるもの



※ サポーターの活動可能なものに限りです。



お申込み・お問い合わせ先

富士川町社会福祉協議会（地域健康福祉センター内）



0556-22-8911